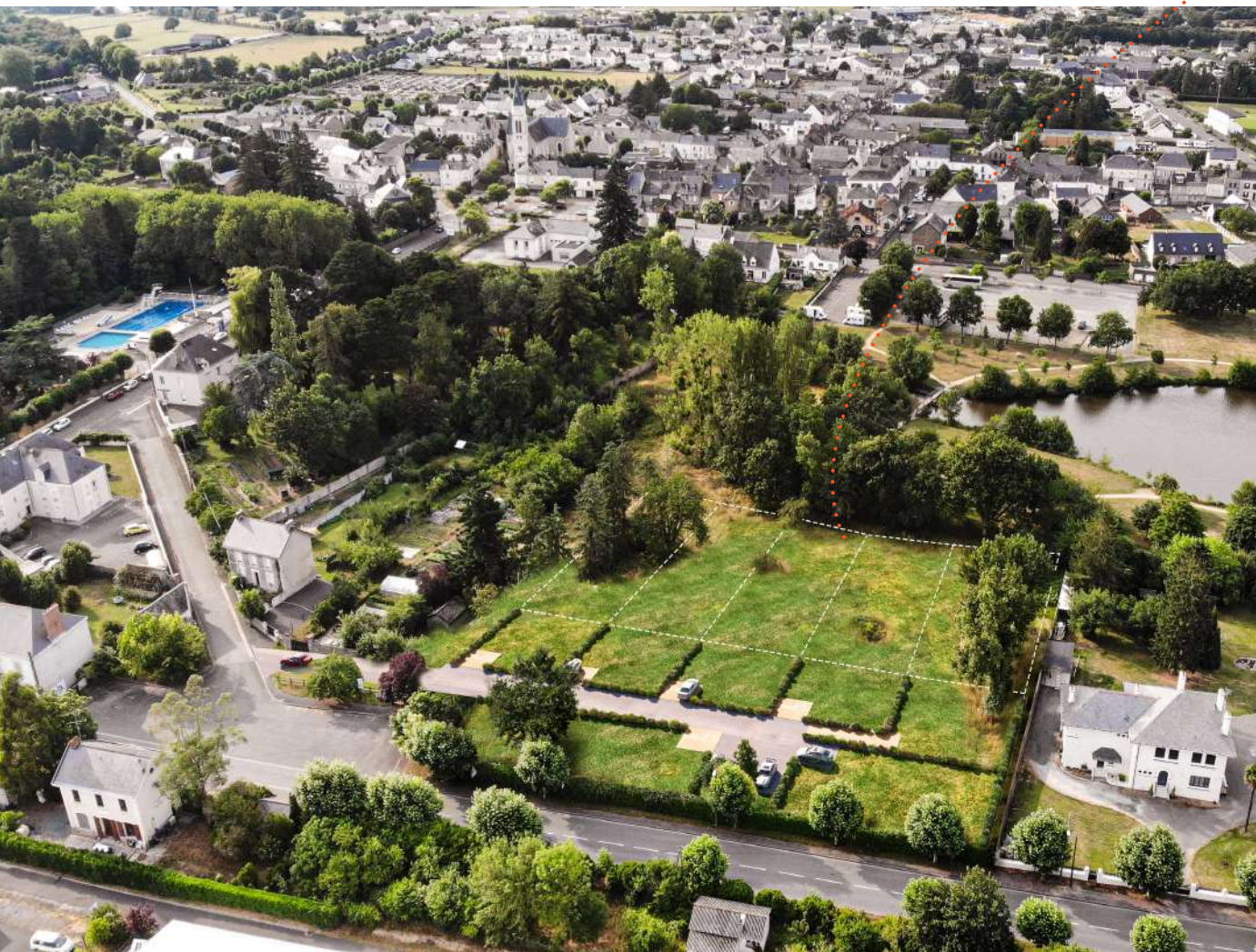


7 TERRAINS VIABILISÉS  
ET LIBRES DE CONSTRUCTEUR

## VALLONS-DE-L'ERDRE (44)



### UNE NOUVELLE ADRESSE SITUÉE AU CŒUR DU BOURG

Erdrea accueille 7 terrains de 397 à 1327m<sup>2</sup>, viabilisés et libres de constructeur.

Ce lotissement est situé à proximité du centre bourg, ainsi il est facile de se rendre aux commerces, écoles et autres services essentiels.

De plus, grâce à la voie verte, vous pouvez rejoindre en toute sécurité le plan d'eau voisin, ce qui vous offre un cadre paisible pour vous détendre.

C'est un endroit où convivialité et tranquillité se combinent, rendant ainsi la vie quotidienne agréable et pratique.

➤ Écrin de verdure

➤ De 397 à 1327 m<sup>2</sup>\*



# VALLONS-DE-L'ERDRE UNE COMMUNE CONNECTÉE !



## À PROXIMITÉ

À moins de 5min en voiture :

- Collège
- Supermarché

À 15min d'Ancenis

À 45min de Nantes

à 50min d'Angers

À moins de 10min à pied :

- Tous commerces
- Médecins et pharmacie
- Écoles et crèche
- Cinéma
- Piscine municipale historique

## CARREFOUR REGIONAL : VALLONS-DE-L'ERDRE, VOTRE PASSERELLE VERS ANCENIS, ANGERS ET NANTES

Découvrez un havre de paix au cœur des Vallons-de-l'Erdre, où tradition et modernité se rencontrent. Profitez d'un riche patrimoine et de la nature généreuse tout en ayant un accès facile aux commodités.

La commune se situe dans un emplacement stratégique à la croisée des pôles économiques dynamiques d'Ancenis, Nantes et Angers.

Cette position géographique privilégiée offre aux habitants un accès facilité aux opportunités professionnelles et académiques, tout en bénéficiant de la tranquillité et de la douceur de vivre des Vallons-de-l'Erdre, créant ainsi un cadre de vie idéal pour tous.



- 7 terrains viabilisés
- À partir de 48000€\*

INFORMATIONS ET RÉSERVATIONS :  
**02 52 20 20 44 ■ terravia.fr**